

下田メディカルセンター広報誌

# 下田MCLセンター

2014.5.1発行

vol. 5



ペリーロード

**平成25年度の紹介率・  
検査共同利用の件数及び利用促進**

**在宅医療介護連携推進協議会の発足について**





下田MCでは、患者や家族の不安や緊張を少しでも軽減できるように手術担当医、麻酔科医師、手術看護師がそれぞれ専門性を活かして手術前から関わっています。

清潔でクリーンな手術室が3部屋あり、術式によって部屋を選択しています。H25年度の実績は、全身麻酔・局部麻酔合わせて497件です。各科の症例は以下の通りです。

外科手術	胃癌・大腸癌・胆石・ヘルニア・痔・虫垂炎
整形外科	大腿骨骨折(人口骨頭挿入術・髓内釘) 各部位の骨折・手外科
泌尿器科	前立腺生検・TUR-BT・膀胱拡張術
皮膚科・形成外科	植皮術・皮弁術・腫瘍摘出術
眼科	白内障

白内障手術は、昨年6月から開始し、月平均18件行っています。住まいの近くでできる、しかも入院生活も快適と患者さんからも大変喜ばれています。

まだまだ診療体制が十分とはいえずご迷惑をお掛けしますが、地域の皆様のニーズに合わせ、1件でも多くの手術に対応するべく努力して行きたいと考えています。

今後ともご指導、ご鞭撻よろしくお願い致します。

下田メディカルセンター 手術室科長 三村 悦代

## 下田メディカル 部門紹介 Vol.5 薬剤科



### 薬剤師業務

外来・入院患者さんへの適切な投薬管理を行うため、医師の処方箋による調剤業務はもちろんのこと安全管理にも従事した調剤を行うことを心掛けており、主に医薬品の供給・情報を各部署へ提供することにより医療に必要で安全な薬を安定供給しております。

### 調剤業務

医師の処方のもと、外来は全て院内処方として直接、患者へ薬を渡すことにより処方内容の確認等が間近で行うことができます。入院では内服調剤と共に注射調剤を毎日、患者さんごとに投与量の確認をしております。

### 薬局スタッフ

患者さんに安全に安心してお薬を服用していただくため、そして、患者さん一人ひとりに適したお薬を提供するため、一丸となって業務に取り組んでおります。

### 薬学的管理業務

病棟における服薬指導業務を行っております。入院患者さんが持参した薬品を確認し、当院処方も含めた服薬指導を行うことにより安全な投薬ができるよう内科病棟・外科病棟へそれぞれ薬剤師を配置し服薬指導業務を行っており、入院患者さんの声をフィードバックできるよう他のスタッフと連携しております。

抗がん剤化学療法は他の医療機関様からもご紹介頂き実施しており、医師や看護師と投与計画の確認をして安全に投与できるよう副作用や疑問に対し十分な説明を行い患者さんの治療に対する不安を解消しております。

また、ジェネリック薬品に関し、毎年、新規で薬価基準に収載された薬品は変更検討を行い安価で安全な薬品の採用に努めております。

# 検査共同利用のご案内

下田メディカルセンターでは、現在地域の医療機関の先生方にも幅広く検査機器をご利用いただくため、検査共同利用の予約を受けさせて頂いております。今回は検査共同利用の検査内容やお申込み手順等を改めてご紹介させて頂くとともに、昨年までの件数をご報告させて頂きます。

## 利用できる検査

- 超音波検査 [腹部・表在・心臓・血管領域]
- 心電図 ●ホルター心電図
- ABI ●マンモグラフィー
- CT検査 ●MRI検査 ●骨塩定量検査
- 内視鏡検査  
(こちらのみ当院の診察が必要です)

## ご予約方法

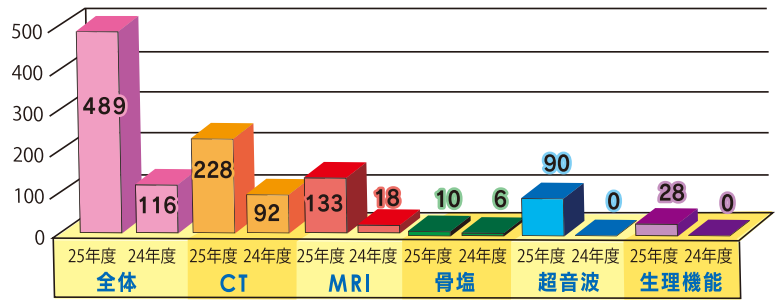
- ① 各種検査依頼書(診療情報提供書)をご記入頂き、当院地域医療連携室宛にFAXし、電話連絡を下さい。(同封の検査依頼書をご利用ください。)
- ② 受診日のご予約をします
- ③ 当院より予約確認票をFAX送信しますので患者様へお渡しください
- ④ 検査実施
- ⑤ 検査終了後、通常2～3日で結果を郵送します。

※至急の場合、当日結果をお渡しできる検査もございます。患者様への手渡しを望まれる場合はご相談ください。  
また、その他の生理機能検査[肺機能・脳波]についてのご希望などございましたら、当院地域医療連携室にお気軽にご相談ください。

## 昨年度実績

平成25年度は総件数が489件となり前年116件の4倍以上ご利用頂きました。特に検査技師による超音波検査と放射線科医による遠隔読影が可能なCT、MRIの検査依頼が格段に増えた結果となりました。今後とも地域住民の利便性向上のために、更なる連携強化をお願い致します。また、ご意見・ご要望等がございましたらお気軽にお申し付けくださいませ。

検査共同利用件数



検査共同利用件数

		4月	5月	6月	7月	8月	9月	10月	11月	12月	1月	2月	3月	合計	平均
		全体	25年度	29	50	43	51	30	33	49	53	32	41	35	43
	24年度	0	6	12	5	2	2	0	13	16	26	17	17	116	9.67
CT	25年度	14	29	23	29	17	16	23	16	13	15	12	21	228	19.00
	24年度	0	5	8	4	1	1	0	7	12	24	16	14	92	7.67
MRI	25年度	8	10	12	10	6	7	13	20	10	12	14	11	133	11.08
	24年度	0	0	2	1	0	0	0	5	4	2	1	3	18	1.50
骨塩	25年度	1	0	1	1	1	1	2	0	0	0	3	0	10	0.83
	24年度	0	1	2	0	1	1	0	1	0	0	0	0	6	0.50
超音波	25年度	6	10	7	4	4	8	10	11	7	10	4	9	90	7.50
	24年度													0	0.00
生理機能	25年度	0	1	0	7	2	1	1	6	2	4	2	2	28	2.33
	24年度													0	0.00

# 紹介患者等統計報告

平成25年度は多くのご紹介を賜り、誠にありがとうございました。  
紹介患者様は前年度比で120%以上となり、紹介率も10%近く上がりました。また逆紹介患者様の受入れもして頂き、前年度比110%以上となり、逆紹介率も5%近く上がりました。今後ともご協力お願い致します。

		4月	5月	6月	7月	8月	9月	10月	11月	12月	1月	2月	3月	合計
		紹介患者数	25年度	130	172	166	170	143	154	171	171	150	171	127
	24年度	45	241	185	132	113	105	122	131	120	112	138	118	1562
紹介率	25年度	28.65%	31.95%	35.42%	31.33%	28.52%	34.87%	33.85%	35.95%	31.54%	33.80%	33.92%	35.01%	32.71%
	24年度	23.66%	24.65%	24.36%	21.49%	21.26%	26.01%	21.23%	25.86%	24.01%	20.21%	26.60%	22.48%	23.32%
逆紹介率	25年度	14.32%	16.23%	16.64%	16.46%	12.41%	19.42%	18.03%	18.60%	14.36%	15.97%	16.37%	19.35%	16.36%
	24年度	6.70%	10.20%	10.22%	11.05%	12.34%	16.78%	11.61%	13.52%	11.12%	10.59%	13.88%	14.56%	11.90%



## 新入職医師・退職医師のお知らせ

### 新入職医師紹介 (平成26年4月)

整形外科常勤 川合 拓郎

経歴 2008年 自治医科大学卒業  
 2008年 山梨県立中央病院  
 2010年 身延山病院  
 2013年 佐久間病院  
 2014年 下田メディカルセンター

### 退職医師 (平成26年3月)

内科 寺田 修三

ご紹介・逆紹介、  
 誠にありがとう  
 ございました。



## 在宅医療介護連携推進協議会の発足のご報告

平素より地域医療の連携におきまして格別のご高配を賜り、厚く御礼申し上げます。

この度、県が取り組みを進めております在宅医療連携拠点事業におきまして、地域包括ケアシステムの基盤の醸成を目的に、下田市・南伊豆町地区において本院が本年1月27日に手上げを行い「**下田・南伊豆地区在宅医療介護連携推進協議会**」を立ち上げました。この協議会は医師会や行政、高齢者福祉施設、障害者支援施設、居宅介護支援事業所など多職種協働による在宅医療の支援体制を構築することで、住み慣れた地域で住民の皆様が生活していくことを支えることを目的としています。



協議会のメンバーは各業種1事業所を目処に19団体24名でスタートし、目的遂行に向け委員以外の皆様にも協議会参加等ご協力をお願いさせて頂きたいと考えております。

まずは各職種の担当者の方と「顔の見える関係」を構築する為に、定期的に会議を開き交流の機会を確保するとともに、在宅医療を行って行く上で障害となる課題の抽出や解決策の検討を行って参ります。

また地域住民の皆様にも、介護保険制度や在宅での療養において対応可能な処置・治療などについて、市民講座の開催やチラシの配布等を通じて情報提供を行い、在宅医療普及に向けた啓発活動を計画しております。

皆様からのご意見ご要望を頂戴し、在宅医療推進に向け取り組んで参りたいと思います。今後ともご指導ご鞭撻のほど宜しくお願い申し上げます。

地域医療連携室 医療ソーシャルワーカー 木村健吾

### 編集後記



新年度を迎え、本院にも多くの新しい仲間が加わりましたが、今年度は新社会人の職員も入り、その初々しい姿に私自身もこんな時期があったのだなぁと懐かしく思います。

本院も3年目を迎えましたが、初心を思い出しフレッシュな気持ちで地域に貢献できるように努めてまいりますので今後ともご支援宜しくお願い致します。(新人編集者)

### 発行

#### 下田メディカルセンター

〒415-0026 静岡県下田市6丁目4-10  
 TEL.0558-25-2525 FAX.0558-25-5050  
<http://www.s-m-a.or.jp/shimoda/>

発行責任者 地域医療連携室長 上原 勉

アクセス 伊豆急下田駅から徒歩10分圏。路線バスのバス停も目の前にあり、電車やバスでスムーズに来院いただけます。また、敷地内に300台収容の駐車場を用意しております。



SHIZUOKA MEDICAL ALLIANCE  
 医療法人社団 静岡メディカルアライアンス 運営施設

#### みなとクリニック(外来)

〒415-0152 静岡県賀茂郡南伊豆町湊674  
 TEL.0558-62-0005

#### しらはまクリニック(外来)

〒415-0012 静岡県下田市白浜1528-2  
 TEL.0558-27-3700

#### なぎさ園(介護老人保健施設)

〒415-0152 静岡県賀茂郡南伊豆町湊674  
 TEL.0558-62-6800