



下田公園 あじさい

病院長 新年度挨拶

平素より当院の運営につきまして格別のご高配を賜り、厚く御礼申し上げます。思えば開院当日の受付ロビーに多くの患者さんをお迎えし、当院への期待を強く感じたのが昨日の事のように。

開院して早1年、多くの患者さんのご紹介・逆紹介を賜り何とか1周年を迎える事ができました。これもひとえに地域の医療機関・施設の先生方をはじめ関係者の皆様のお力添えと存じます。

今後も更に地域医療連携の推進に取り組んで参る所存でございますので、どうぞよろしくお願い申し上げます。



下田メディカルセンター 病院長 杉原 弘晃



内科部長
なかじま まさし
中島 雅士



はじめまして。この3月から下田メディカルセンターに内科部長として勤務している中島雅士と申します。内科一般の診療に関わりますが、専門は神経内科です。

脳卒中から脊髄・脊髄神経根疾患(頸椎症、腰椎症)、末梢神経・筋疾患などの幅広い脳・神経疾患の診療でお役に立ちたいと考えています。片側顔面けいれん、眼瞼けいれん、痙性斜頸、上肢・下肢痙縮などの不随意運動あるいは筋緊張異常に対するボツリヌス毒素治療の経験も豊富です。

私は昭和57年に京都府立医科大学を卒業し、すぐに千葉大学神経内科に入局、平山恵造教授のもとで臨床神経学を研鑽いたしました。この間、大学病院とともに急性期あるいは慢性期を扱う市中病院へ出向し、臨床の技術を磨いてまいりました。

平成7年の平山教授退官からは、British Columbia大学Vancouver総合病院に3年間勤務し、その後は神奈川県リハビリテーションセンター、福岡大学、東京労災病院、昭和大学で、後進に対する神経学の臨床的および学術的指導に携わってまいりました。

このたびは臨床に戻って地域医療に貢献したいと考えています。神経疾患患者の治療は一病院だけで完結するものではなく、その後のリハビリテーション、社会復帰または療養に関わる地域の先生方、コメディカル・スタッフ、介護職の方々との連携が不可欠です。どうぞよろしく願いいたします。

看護部通信



こんにちは!外科系病棟、看護科長です。
当病棟の活動についてご紹介いたします。

昨年10月より着任した外科部長をはじめ、今年に入り外科専門医の着任により診療の幅を広げ、これまで遠方の医療機関にお願いせざるを得なかった化学療法も4月から対応可能になりました。

外科部長着任時より、大腸癌の化学療法導入にむけ、プロジェクトを進めて参りました。

導入までの経緯は、外科部長をプロジェクトのリーダーとし、疾患と抗がん剤の種類や副作用などの勉強会を定期的で開催し、看護師は外科領域の化学療法看護を経験している者が中心となり、薬剤師と連携をとり、運用方法の検討を重ねてきました。

また、既存の電子カルテ上において、化学療法レジメンをどのように展開させていくか、システム作りに取り組んでいます。

将来的には電子カルテ上でパス化し、患者さんが、より安全な化学療法を受けられるように発展していく予定です。

まず、安全第一に、入院治療からスタートしますが、今後外来化学療法が出来る体制作りを進めていく予定です。これからも、地域の皆様との連携を深め、地域完結型医療の担い手となれるよう頑張りたいと考えております。今後ともよろしく願いいたします。

下田メディカルセンター 2F病棟看護科長 黒田 朋子

下田メディカル
部門紹介
Vol.2
検査科

生理機能検査共同利用のご案内

下田メディカルセンターでは、地域医療機関の先生方にも幅広く検査機器をご利用いただくため検査共同利用の予約を受けさせて頂いております。

利用できる生理機能検査

超音波検査[腹部・表在・心臓・血管領域]、ホルター心電図、ABI

検査利用の流れ

① 地域医療連携室にて検査予約

② 検査当日:検査終了後帰宅

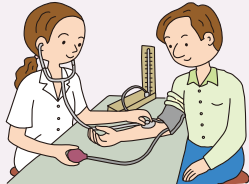
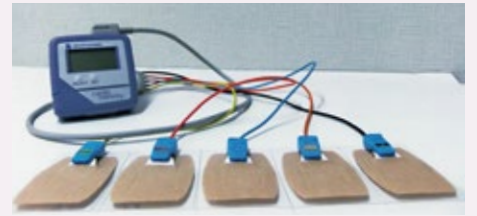
③ 通常2～3日で返送

超音波検査:検査画像(CD-R)+画像診断報告書(書面)

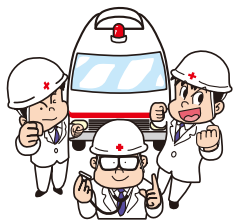
検査画像はサーマルペーパーでの対応も可能ですので、ご相談ください。

ホルター心電図:報告書(書面)

ABI:報告書2枚(医療機関用、患者さま用)



至急の場合、当日結果をお渡しできる検査もございます。
患者さまへの手渡しを望まれる場合はご相談ください。また、その他の生理機能検査[肺機能・脳波]についてのご希望などございましたら、当院地域医療連携室にお気軽にご相談ください。



地域医療連携室

紹介患者等統計報告

平成24年度は多くのご紹介を賜り、誠にありがとうございました。

昨年度の地域医療連携室にかかる部分の統計資料です。

グラフは紹介率・逆紹介率、救急車受入台数、検査共同利用の割合表になります。

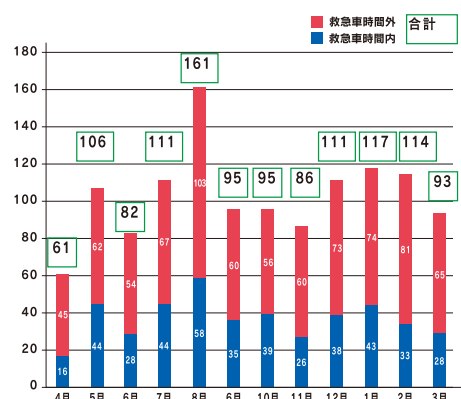
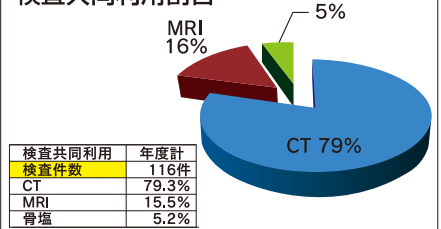
平成24年度 紹介・逆紹介率一覧表

	4月	5月	6月	7月	8月	9月	10月	11月	12月	1月	2月	3月	年度計
紹介患者数(文書による)	45	241	185	132	113	105	122	131	120	112	138	118	1562
紹介率(%)	23.66	24.65	24.36	21.49	21.26	26.01	21.23	25.86	24.01	20.21	26.60	22.48	23.32
逆紹介率(%)	6.70	10.20	10.22	11.05	12.34	16.78	11.61	13.52	11.12	10.59	13.88	14.56	11.90

平成24年度 救急車受入台数一覧表

	4月	5月	6月	7月	8月	9月	10月	11月	12月	1月	2月	3月	年度計
救急車時間内	16	44	28	44	58	35	39	26	38	43	33	28	432
救急車時間外	45	62	54	67	103	60	56	60	73	74	81	65	800
合計	61	106	82	111	161	95	95	86	111	117	114	93	1,232
平成23年度計	37	40	47	70	91	55	48	58	53	58	53	66	676

検査共同利用割合



TOPICS

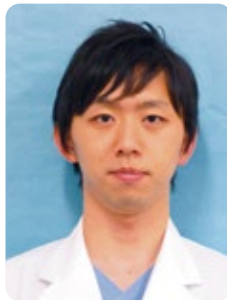
新入職医師紹介(平成25年4月)

整形外科常勤 小川 高志

出身 自治医科大学(2009年卒)

経歴 2009年 静岡県立総合病院
2011年 磐田市立総合病院
2013年 下田メディカルセンター

自己紹介 平成25年4月より数年間の派遣でこちらにお世話になる事となりました。整形外科で働きますが、広く様々な事にチャレンジしようと思います。ご迷惑かけるとは思いますが、よろしくお願いいたします。



退職常勤医(平成25年3月)

- 内科 田川 暁大
- 整形外科 原 律人

ご紹介・逆紹介、誠にありがとうございました。

地域医療連携室より

下田メディカルセンターはがん相談支援センターを設置しています。

がん相談支援センターとは、2次医療圏でがんの相談支援体制の整備及びがん診療連携の円滑な実施を図る為に、賀茂医療圏(下田市、南伊豆町、河津町・東伊豆町・松崎町・西伊豆町)において、相談支援機能を有する部門です。

当院では、入院、外来のがん治療患者様へのサポートとし、右記の通り、患者様、ご家族様への相談援助を行っております。



- ア** 外来、入院患者様及びその家族の不安や疑問に適切に対応する為、がん相談支援センターにおいて電話、面談等により実施する、がん患者の療養上の相談
- イ** 地域医療機関やセカンドオピニオン医師の紹介等
- ウ** 地域医療機関等からの相談等への対応
- エ** その他相談支援に関すること 今後は当院にて、(看護部通信でも記載されております通り)化学療法を行っていく予定です。体制が整い次第、ご連絡させていただきます。今後とも宜しくお願い申し上げます。

編集後記

おかげさまで、1周年を迎える事が出来ました。当院の駐車場の廻りに植えた、桜の苗木が3月末に少しの花を咲かせました。桜の成長に負けないよう日々努力し、大きくなって満開の花を咲かせられるような病院にしていきたいと思っております。(ミスター)



発行

下田メディカルセンター

〒415-0026 静岡県下田市6丁目4-10
TEL.0558-25-2525 FAX.0558-25-5050
<http://www.s-m-a.or.jp/shimoda/>

発行責任者 地域医療連携室長 上原 勉

アクセス 伊豆急下田駅から徒歩10分圏。路線バスのバス停も目の前にあり、電車やバスでスムーズに来院いただけます。また、敷地内に300台収容の駐車場を用意しております。



SHIZUOKA MEDICAL ALLIANCE
医療法人社団 静岡メディカルアライアンス 運営施設

みなとクリニック(外来)

〒415-0152 静岡県賀茂郡南伊豆町湊674
TEL.0558-62-0005

なぎさ園(介護老人保健施設)

〒415-0152 静岡県賀茂郡南伊豆町湊674
TEL.0558-62-6800

しらはまクリニック(外来)

〒415-0012 静岡県下田市白浜1528-2
TEL.0558-27-3700