



下田港からの朝日



年始ご挨拶



新年明けましておめでとうございます。

皆様には、輝かしい新春を健やかに迎えのことに、心からお慶び申し上げます。

また、日々、地域医療にご尽力いただいている賀茂地区の医療に携わる全ての方に、改めて御礼を申し上げます。

昨年、新病院「下田メディカルセンター」の工事竣工、共立湊病院からの移転、そして5月1日の開院と賀茂地区にとって大きな転換点となる年でありました。同じく7月に私も下田市長に就任し、併せて賀茂地区6市町で構成する「一部事務組合下田メディカルセンター」の管理者を務めさせていただくこととなりました。私にとって、大正12年より約90年の歴史をもつ湊病院が下田市に移転したことは感慨深いものがありますが、同時に今新たな歴史を築く使命に身の引き締まる思いを抱いているところです。

新病院は開院後まだ1年も経っていません。管理者として為さねばならないことは数多あることでしょう。そこはこの困難な病院運営を引き受けていただいた、指定管理者である医療法人社団静岡メディカルアライアンスと万全の協力体制のもと地域医療の充実に邁進していきたいと存じます。

とはいえ、その医療の充実のために最も重要なことは、地区内の医療機関の協力と連携です。私も前職でこの地域の医療に携わったものとしてその必要性を深く認識しているところであり、医療機関の皆様にご協力をお願い申し上げます。

結びに、本年が皆さまにとって素晴らしい年になりますよう心からお祈り申し上げ、新年のあいさつとさせていただきます。



一部事務組合下田メディカルセンター 管理者 下田市長 楠山 俊介

病院長 年始ご挨拶

皆様、明けましておめでとうございます。旧年中は大変お世話になり誠にありがとうございました。本年も引き続きよろしくお願い申し上げます。

さて、下田メディカルセンターは、昨年5月に南伊豆から下田の地に移転し、早8か月が経過いたしました。当初の様々な混乱がようやく落ち着き、少しずつではありますが、地域の皆様のニーズにお応えできるような体制を整えつつあります。

このうち、地域の医療連携につきましては、①紹介-逆紹介率の向上、②高度医療機器（CT、MRI、内視鏡等）の共同利用推進、③勉強会の開催等を通じた交流の推進、の3つを今年度の目標に掲げ、その実現に向け努力をして参ります。

まだまだ、地域の先生方からみると、不十分な点が多々あるかとは思いますが、本年も引き続きご指導・ご支援を賜りながら、地域の公的病院としての責務を果たして参りたいと考えております。

何卒、よろしくお願い申し上げます。



下田メディカルセンター 病院長 杉原 弘晃



副院長 兼 外科部長
さいとう ゆきお
齋藤 幸夫



初めてご挨拶させていただきます。平成24年10月より下田の地に参りました。

私はこれまで30年間、大腸癌・炎症性腸疾患・痔疾患といった主として下部消化管疾患の診断と治療に携わって参りました。着任以来3か月の間に、胃全摘1例、右半結腸切除1例、S状結腸切除1例、慢性裂肛根治術2例、虫垂切除術2例、鼠径ヘルニア根治術1例、

その他の小手術10例と外科医の原点に戻り、幅広く診療させて頂いております。

これまで外科は私一人だけでしたが、ようやくこの1月に待望の二人目の外科医が着任いたしました。私どもは数年間、国立国際医療研究センターでチームを組んでおりました。彼は、乳腺・肝胆道系・脾・上下部消化管など外科で扱うすべての臓器の診療トレーニングを終了した外科専門医として私をサポートしてくれています。

これまで遠方の医療機関にお願いせざるをえなかった化学療法も対応可能になると思います。特に切除不能再発進行大腸癌の化学療法は遅くともこの3月からは実施したいと考えております。

さらにこの春にはこれまでに増して麻酔医の協力が得られそうですので、これまで転送していた緊急症例の手術にも積極的に取り組んでいきたいと考えております。

地域の先生方を始め様々な方々との連携を深め、地域密着型・地域完結型の外科診療を目指す所存でおりますので、今後ともよろしくお願いいたします。

下田メディカル
部門紹介
Vol.1
看護部

看護部スローガン

仕事は、あ・た・ま

明るく 楽しく 前向きに



こんにちは!看護部長の高田です。地域医療機関の皆様には外来患者の紹介や転院では大変お世話になり、感謝申し上げます。

看護部は、病棟(2階外科系病棟・3A内科系病棟)、外来・救急外来、手術室の4部署に分かれています。現在、来年1月からの外科医師2名体制に向けて手術室や化学療法導入の準備等体制整備を行っています。

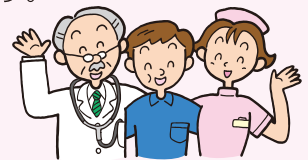
また、11月1日から7:1の入院基本料を取得し、よりきめ細かい看護を提供し、地域住民の皆様には質の高い



医療・看護が提供できるよう真摯に取り組んでいます。そして、急性期病院としてBLS・ICLSの院内研修にも積極的に取り組み、救急医療の知識・技術の向上を目指しています。

今後も地域の医療機関に支えられながら賀茂医療圏の救急医療の手助けができるように頑張りたいと考えています。

今後ともよろしく願い致します。



最新CT/MRI装置とレポートシステムについて

下田メディカルセンター 放射線部門は最新の64列MDCTと1.5TMRI装置を有し、グループ施設である海老名総合病院と同じPACS+レポートシステムを導入。高速通信で下田-海老名間をオンライン化、最新機器と遠隔画像診断で質の高い画像診断を日々行っております。この最新CT/MRI装置+専門医によるレポートシステムは地域の先生方にもご利用頂けます。



1.5TMRI装置

急性期脳梗塞の診断や椎間板ヘルニア/靭帯の損傷など体の軟部組織の画出に優れます。



64列 マルチスライスCT

頭部/胸~腹部から心臓冠動脈3DCTAまで対応できます。

検査利用の流れ

- 1 地域医療連携室にて検査予約
- 2 検査当日:検査終了後帰宅
- 3 1週間~10日間後、検査画像(CD-R)+画像診断報告書(書面)返送。

また、CT/MRI検査種類の選択/適応なども当院地域医療連携室にお気軽にご相談下さい。
※読影(遠隔画像診断)を希望されない場合は、その場で結果をお渡しできます。

TOPICS

今月より外科の常勤医が1名着任し、2名体制となります。

新任外科医紹介 伊藤 和幸

出身 名古屋市立大学(平成14年卒)

経歴 平成14年～17年 同愛記念病院 内科・アレルギー呼吸器科
平成17年～18年 帝京大学医学部附属病院 外科
平成18年～23年 国立国際医療研究センター 外科
(平成20年～21年 名古屋大学医学部移植外科へ国内留学)
平成23年～24年 国立病院機構東京病院 消化器外科

所属学会 認定・専門資格 日本内科学会 認定医
日本外科学会 専門医

診療時間変更のお知らせ

外来診療は金曜日を受け持ち、齋藤医師と合わせて、外来は

月曜日・木曜日・金曜日の午前・午後と水曜日の午前です。

どうぞ宜しくお願いします。



地域医療連携室より

新年 あけましておめでとうございます。

お陰さまで新病院のスタートから8カ月が経ちました。この間、当院の地域医療連携につきましては、多大なご協力を賜り誠にありがとうございました。

今年2年目を迎え、当室といたしましても 地域先生方のご協力のもと機能充実を図り地域医療に貢献する所存でおりますので、今後ともどうぞよろしくお願い申し上げます。

地域医療連携室長 上原 勉



担当職員より一言

昨年5月1日より共立湊病院から下田メディカルセンターとして新たに出発しあつという間に8カ月が経ちました。医療相談員として新米の私には、開院準備だけでなく業務に関しても何もかもが手探りの状況でしたが、藤井相談員(通称:ちーちゃん)と事務の長嶋さん(通称:番長)と三人力を合わせ、地域連携の業務もやっと形が出来てきました。私たち3人がいる連携室は、元々6畳ほどの倉庫の予定でしたがそこを占領して使用しています。狭くゴタゴタしていますが、当院にお越しの際はお気軽にお立ち寄りください!

(医療相談員 木村 健吾)

今年度より医療ソーシャルワーカーとして勤めております。まだまだ未熟であり、頼りない所も多々あるかと思いますが、笑顔を絶やさず頑張って行きたいと思っております。

(医療相談員 藤井 千江里)

患者さん紹介・検査共同利用予約や3次救への転院・外来受診の予約を業務にしております。昨年は多くのご紹介を賜り、誠にありがとうございました。今後もより一層顔の見える医療、医療連携の推進に努める所存でおりますので、本年もどうぞご指導ご鞭撻を賜りますようお願い申し上げます。

(事務 長嶋 直人)

編集後記



インフルエンザの予防接種をしたのに昨年はインフルエンザにかかり、家族から邪魔者扱いを受けた経験から今年こそはと体に気をつけていたものの、年末の飲酒シーズンで気の緩みから風邪をひいてしまいました。皆様はきっと大丈夫かとは思いますが、これからが冬本番です。新年会等もあるかと思うので、お身体くれぐれもご自愛ください。

さて地域医療連携室発行の「下田MCLター」ですが年間3回の予定で発行してまいります。今後の参考に皆様からのお声をいただけたら幸甚です。どうぞ宜しくお願いします。(ミスター)

発行

下田メディカルセンター

〒415-0026 静岡県下田市6丁目4-10
TEL.0558-25-2525 FAX.0558-25-5050
<http://www.s-m-a.or.jp/shimoda/>

発行責任者 地域医療連携室長 上原 勉

アクセス 伊豆急下田駅から徒歩10分圏。路線バスのバス停も目の前にあり、電車やバスでスムーズに来院いただけます。また、敷地内に300台収容の駐車場を用意しております。



SHIZUOKA MEDICAL ALLIANCE
医療法人社団 静岡メディカルアライアンス 運営施設

みなとクリニック(外来)

〒415-0152 静岡県賀茂郡南伊豆町湊674
TEL.0558-62-0005

ひがしなかクリニック(外来)

〒415-0017 静岡県下田市東中6-3
TEL.0558-23-2300

しらはまクリニック(外来)

〒415-0012 静岡県下田市白浜1528-2
TEL.0558-27-3700

なぎさ園(介護老人保健施設)

〒415-0152 静岡県賀茂郡南伊豆町湊674
TEL.0558-62-6800